

ARILD

Beskrivning över

Vintertömning av vattensystemet

(anslutet till kommunala nätet)

Observera övriga vinter åtgärder såsom

- Vintertömning av det egna vattensystemet.

nov 21 P

ARILDS huset		Instruktion
Rev 2005-11-09	Sidan 1 av 1	Vinterstängning av vatten

Innehållsförteckning och förklaring

- Förstablåd
- Denna innehållsförteckning
- Generella anvisningar för tömning och åtgärd av:
 - Handfat
 - Toalett
 - Duschkran, termostatkran
 - Ventiltyper
- En rengöring av diskmaskinens filter
- Tömningsförfarandet med början i källaren, kompletterat med detaljanvisning för:
 - Ventiler runt varmvattenberedaren
 - Själva varmvattenberedaren
 - Tvättmaskin
 - Elvärmekabel
- Tömning på övervåning
- Tömning på bottenvåning, kompletterat med detaljanvisning för
 - Diskmaskin skiss
 - Diskmaskin beskrivning
- Klart!

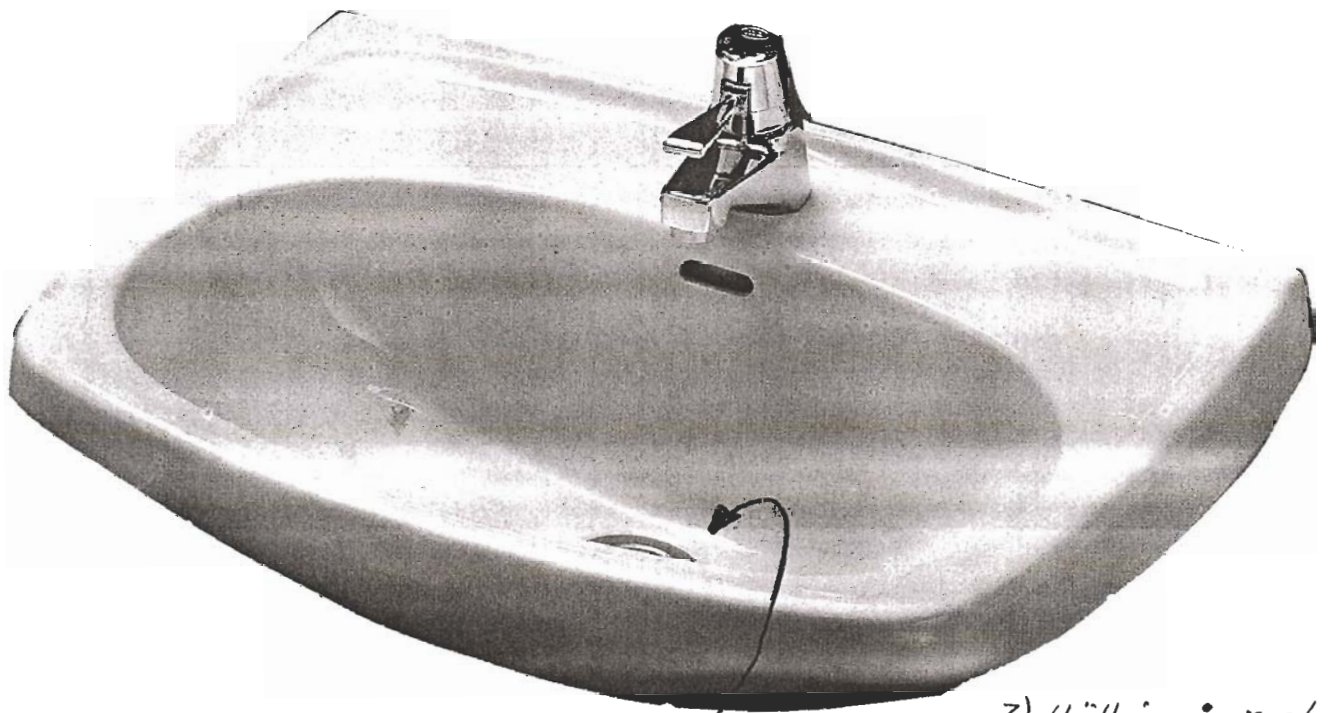
Reviderad
Skapad den 9 november 2005

Vintertömning av vattensystem

Handfat, diskbänk el. motsvarande

(om grundvärme inte skall vara på)

- 1) Varm och kallvattenkran öppnas helt
(Om engreppsblandare, lyft arm i mitt-läge)

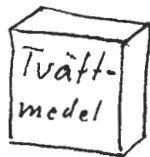


- 2) I vattenlås hälls (1dl) frysskyddsmedel glykoll eller

- 3) Häll i någon sked matolja som skydd mot utdunstning



eller



eller



eller



På motsvarande sätt behandlas WC-stol, golvbunn

rev 91-03-06
81-06-08

Uintertömning av vattensystem

WC-stol

(Om grundvärme inte skall vara på)

2) "Kröken" hälls frys-skyddsmedel, ca 2 dl glykol eller:



eller



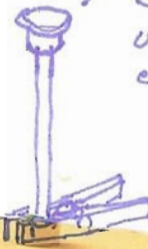
eller



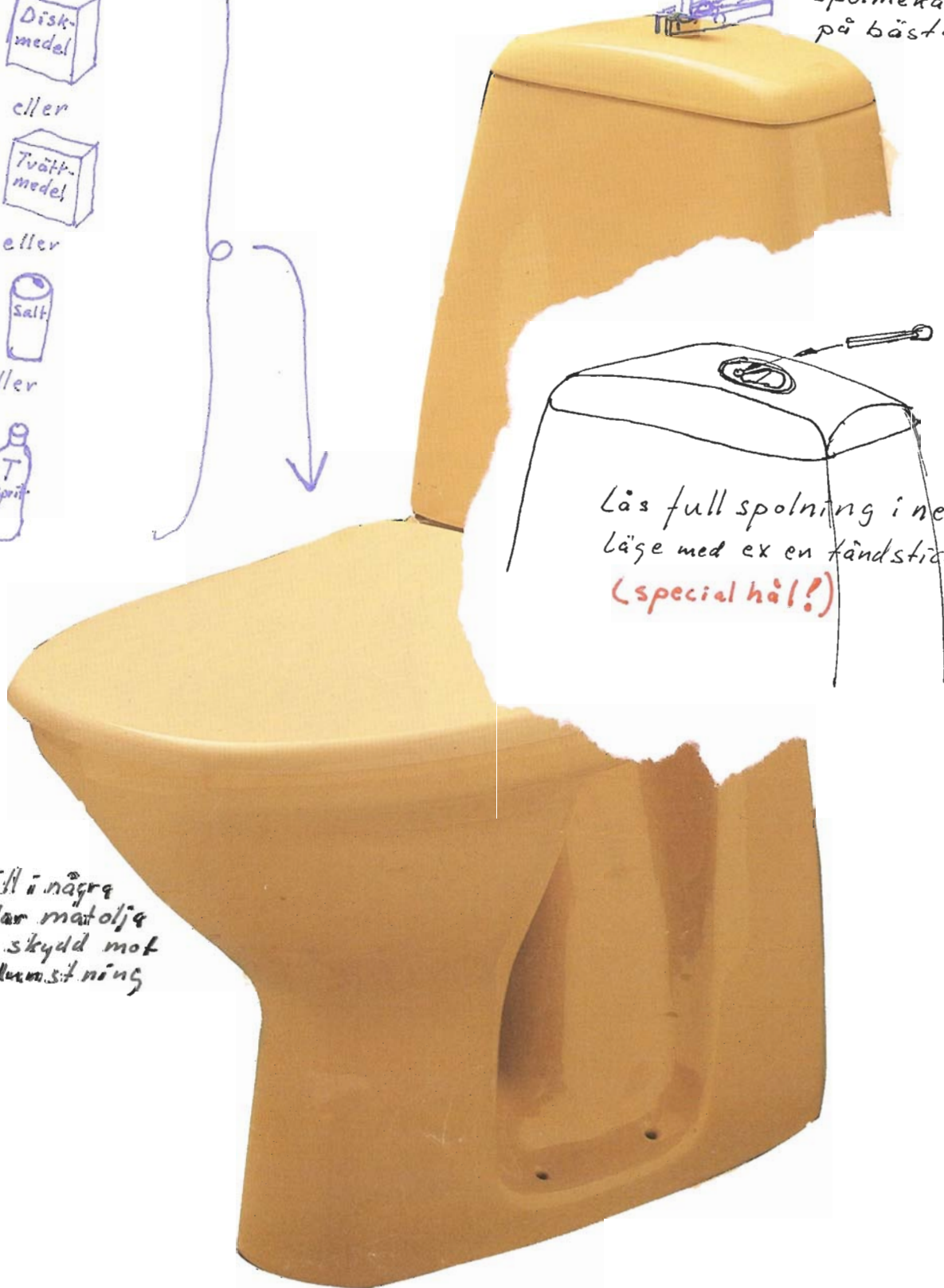
eller



Spolstäng läses i utdraget läge med ex. klädnypa



Alternativt
läses annan spolmekanism på bästa sätt.



Läs full spolning i nedtryckt läge med ex en tändsticka.
(special hål!)

3) Häll i några skedar matolja som skydd mot utdunstning

På motsvarande sätt behandlas Handfat, golvbrunn

rev 05-10-06 P

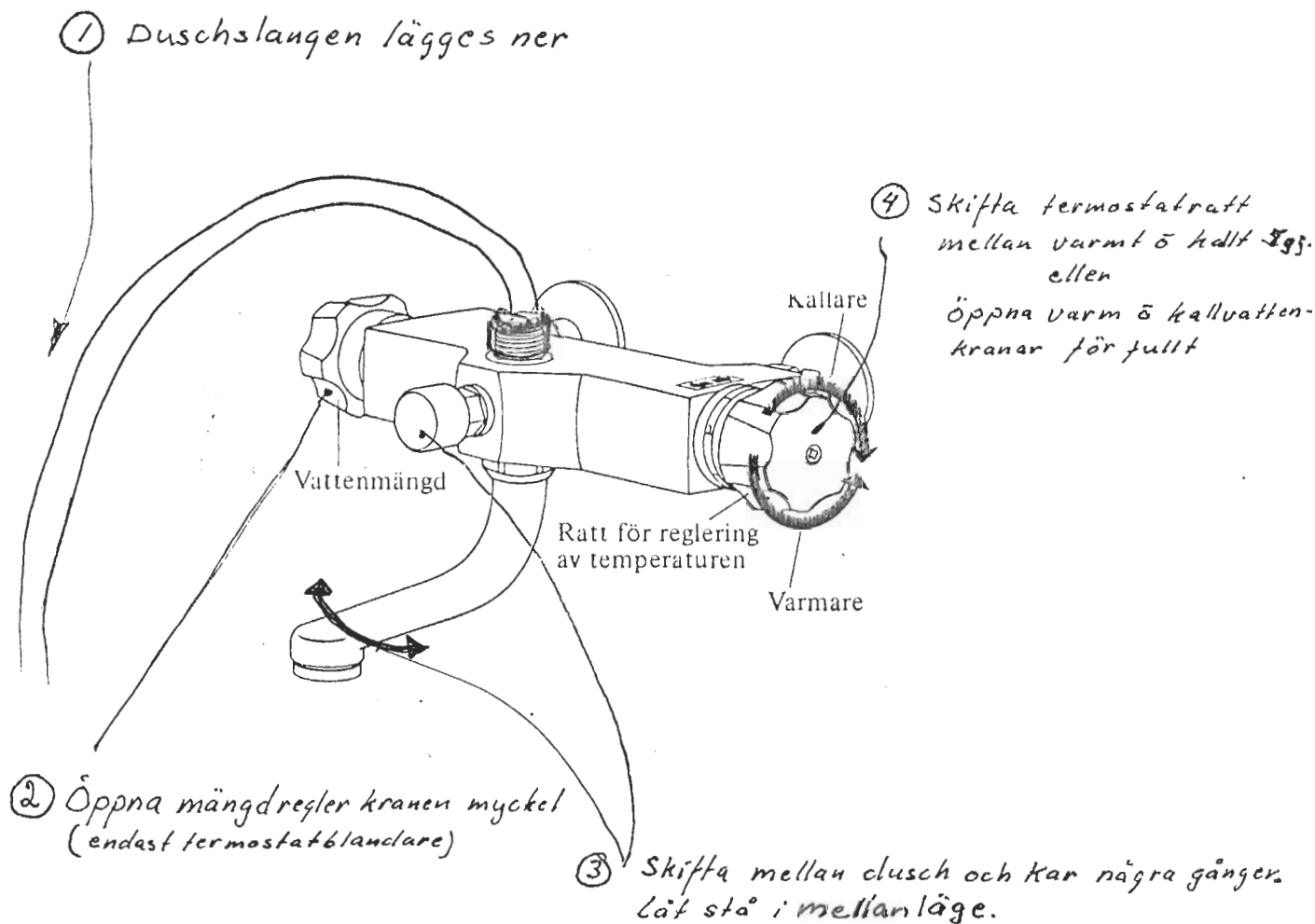
rev 91-03-06

81-06-08 P

Uinteraustängning av vattensystem

Dusch

Duschkranarna har olika utförande men principen i tillvägagångssätt kan säkert anpassas enligt dessa riktlinjer.

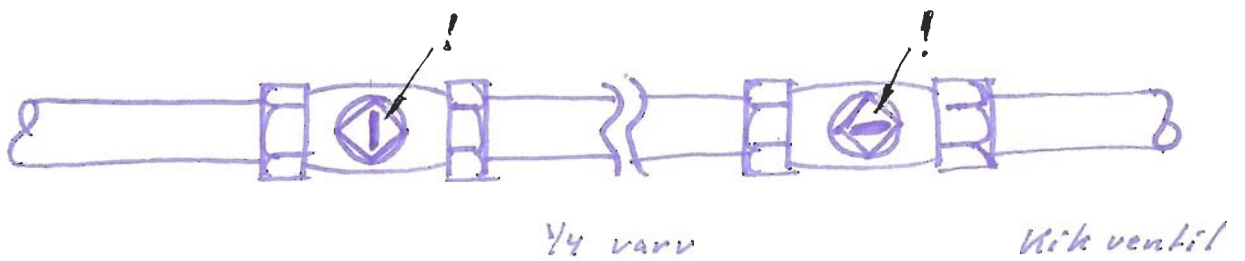
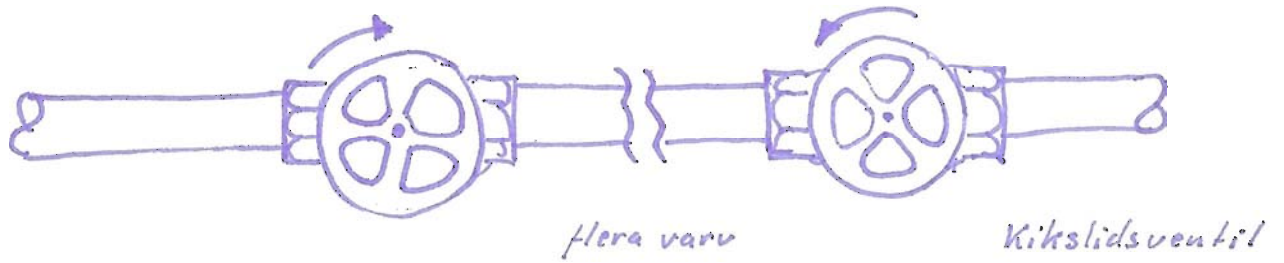
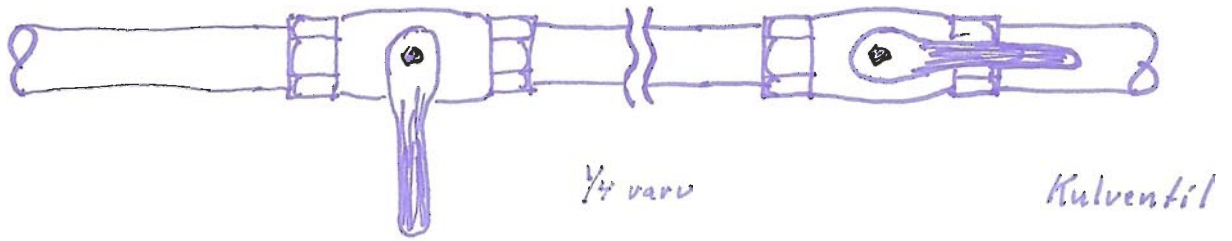


Bästa resultatet att tömma duschkranen på vatten uppnås om ovanstående göres när andra kranar i närheten slutat rinna

VENTILANVISNING

Stängd

Öppen



flera varv



Vanlig kran

rev 29/9 - 05 ✗

29/12 - 88 ✗

Vattensystem Arild

Vintertömning av diskmaskin.



Rekommendation:

Innan vatten stängs av, gör rent silar, ex genom handdisk. Öppna luckan och skruva loss 3 delar

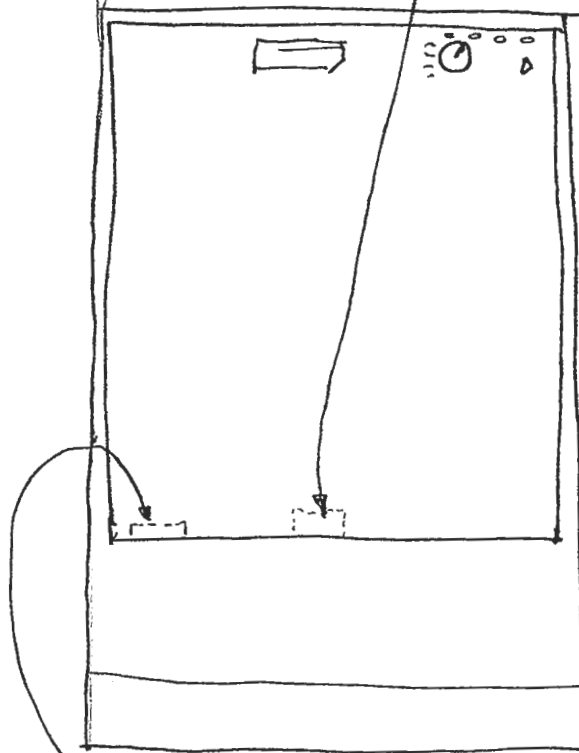


delar
att
lossa



Tömning

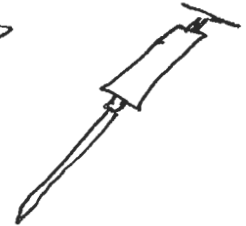
① När det slutat rinna ur kran, öppna ventilt (moturs)



② Sätt på en diskning som vanligt. (Silar behövs inte)

③ När pump ljud slutat, vänta 1 min och stäng av maskin

④ Öppna luckan och sug ut kvarstående vatten med bænd pump

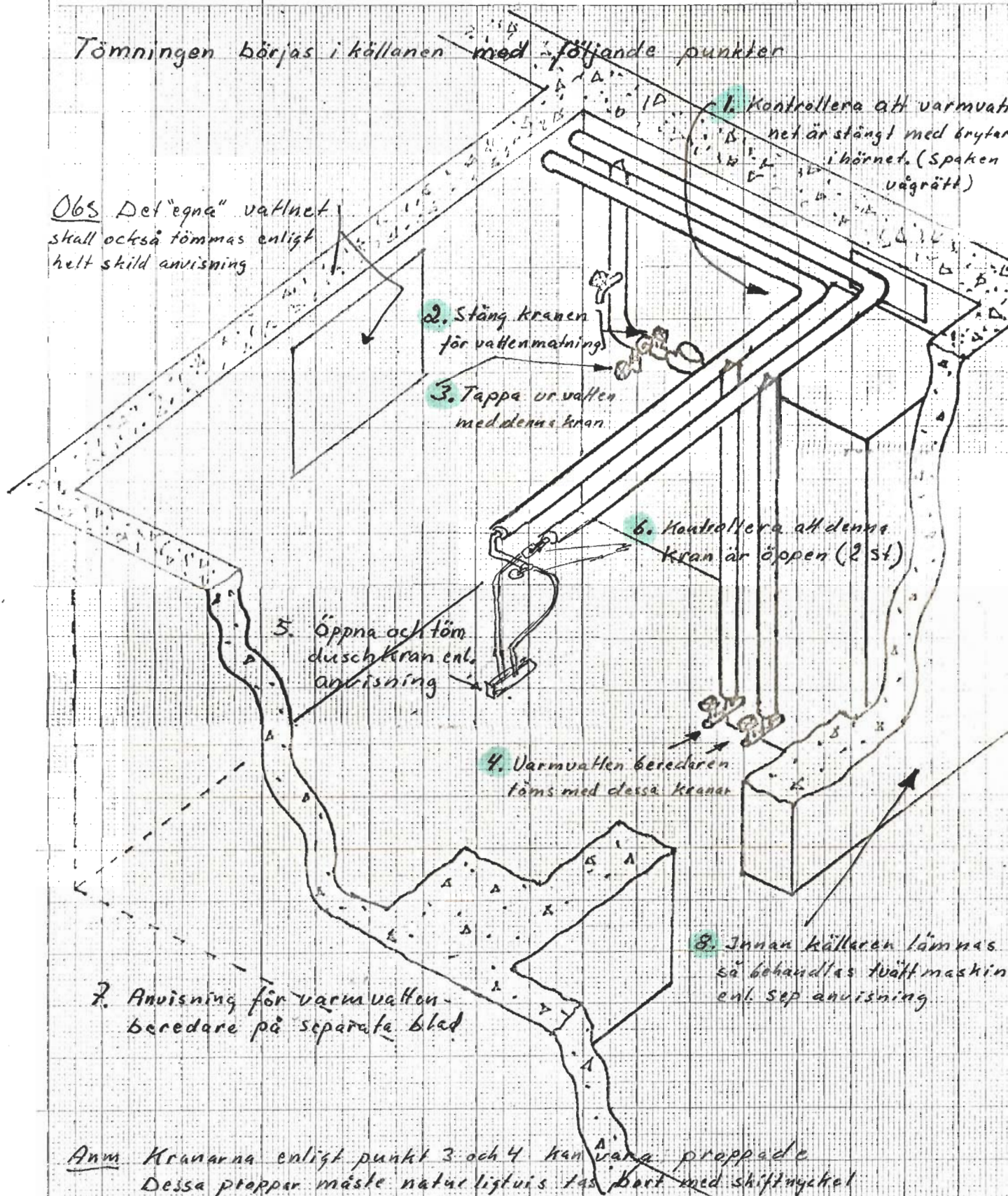


⑤ Öppna även lock till saltbehållare och tomsug här också.

Vintertömning av vattensystem

Tömningen börjas i källaren med följande punkter

Obs Del "egna" vattnet skall också tömmas enligt helt skild anvisning



1. Kontrollera att varmvatten
net är stängt med bryter
i hörnet. (Spaken
vågrätt)

2. Stäng kranen
för vattenmatning

3. Tappa ur vatten
med denna kran

6. Kontrollera att denna
kran är öppen (2 st)

5. Öppna och töm
duschkran enl.
anvisning

4. Varmvatten beredaren
töms med dessa kranar

8. Innan källaren lämnas
så behandlas tvättmaskin
enl. sep anvisning

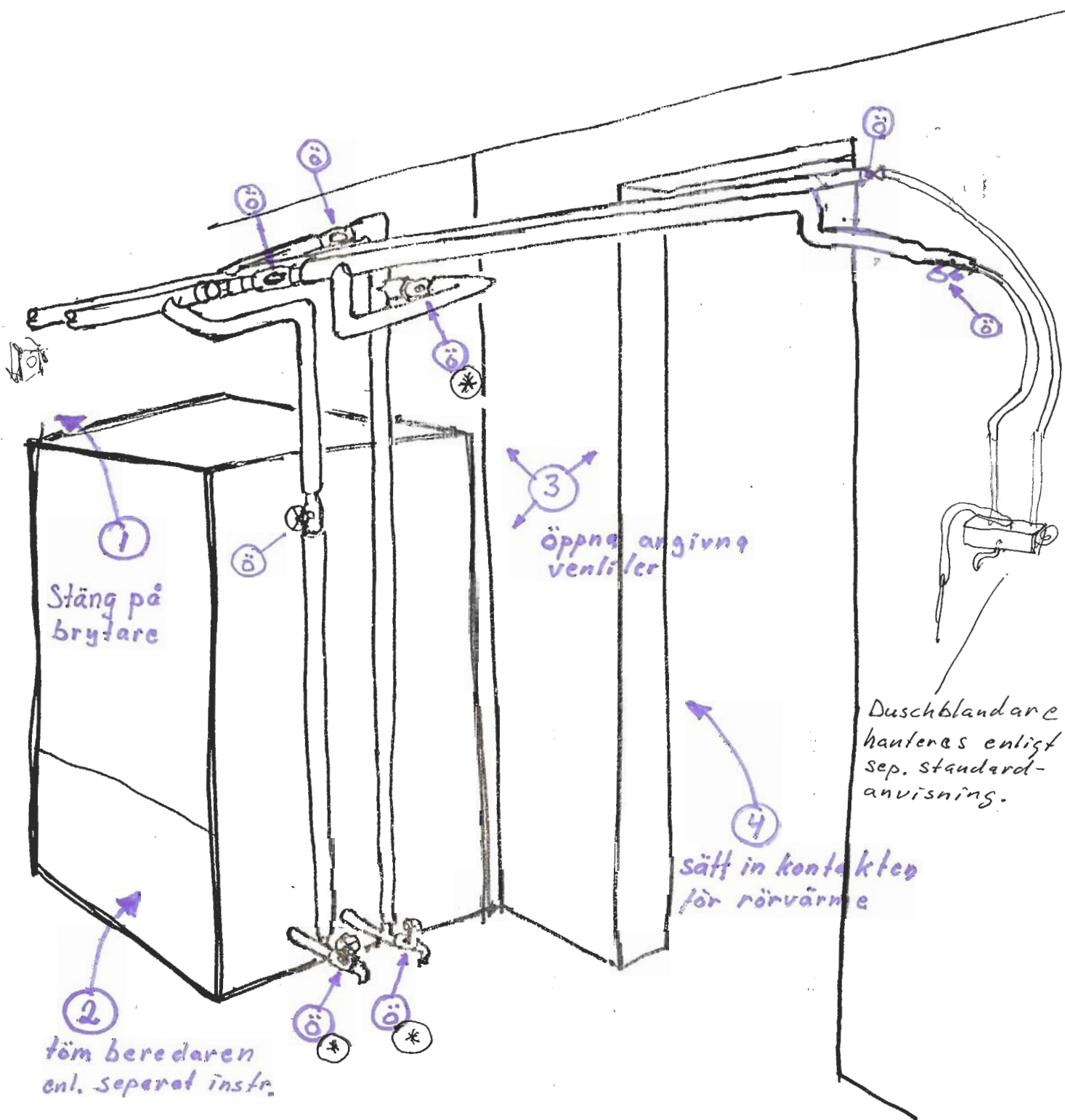
7. Anvisning för varmvatten-
beredare på separata blad

Anm Kranarna enligt punkt 3 och 4 kan vara proppade
Dessa proppar måste naturligtvis tas bort med skiftnyckel

rev 05-11-09
81-11-06

Vattensystem Arild Vinteravstängning

ersätta bild - 8



Endast markerade är i normalt läge stängda, övriga är redan öppna.

rev 1/11-05

rev 29/12-88

13/8-88

Vattensystem Arild

Ventilgrupp under el. varmvattenberedare

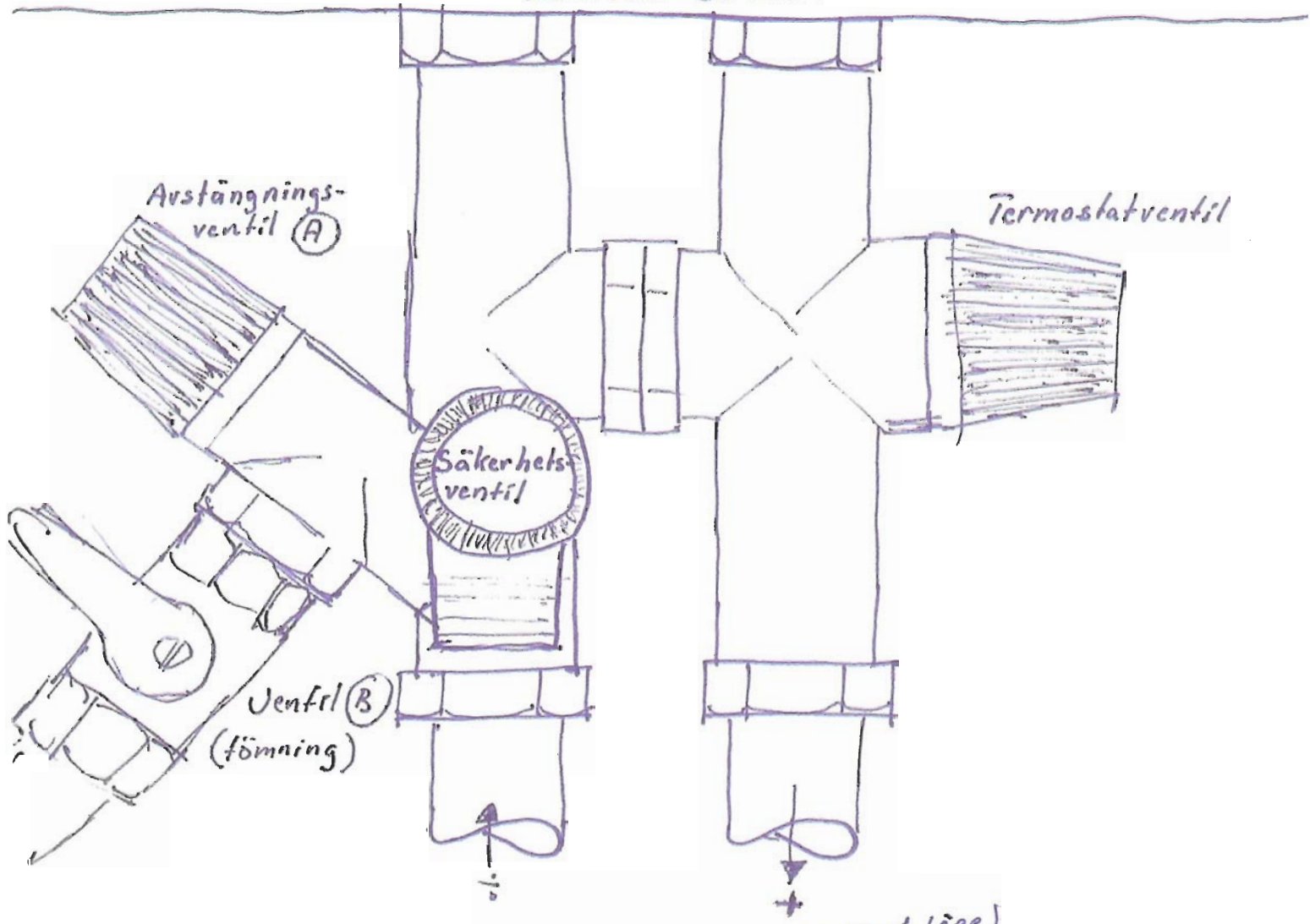
Austängning = Tömning

OBS!
Var försiktig -

Är el-fränslagen enl. tidigare anvisning?

- HETT

Varmvattenberedare



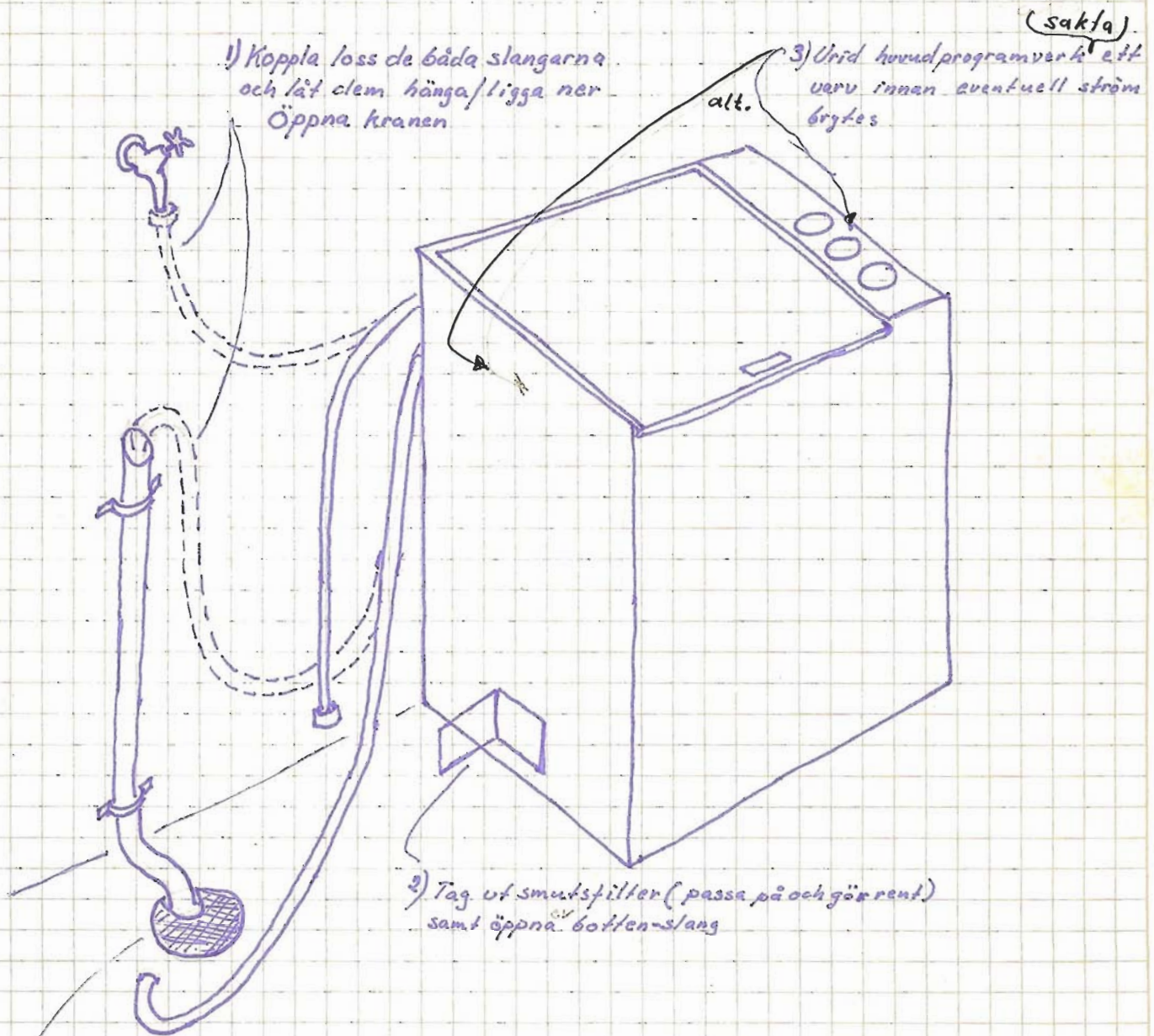
1. Öppna ventil B (här ritat stängt läge)
2. Stäng ventil A* - många varv medsols ← packa i varv
(Vatten kommer ur vita röret vid golubrunn.
Det kan rinna i ca 2 tim)

*Om svart plasthatten på ventil A snurrar utan resultat
Dra av den och använd ex. enskiftnyckel för att
lossa den. Sedan går hatten att använda.

13/8-88 P
rev 6/10-05

Uintertömning av vattensystem

Tvättmaskin Princip, eftersom installation och maskintyp varierar



4) I golubrunn hälls frysskyddsmedel t.ex. diskmedel, tvättmedel, salt, 7-sprit

4) Ej i Arild källare!

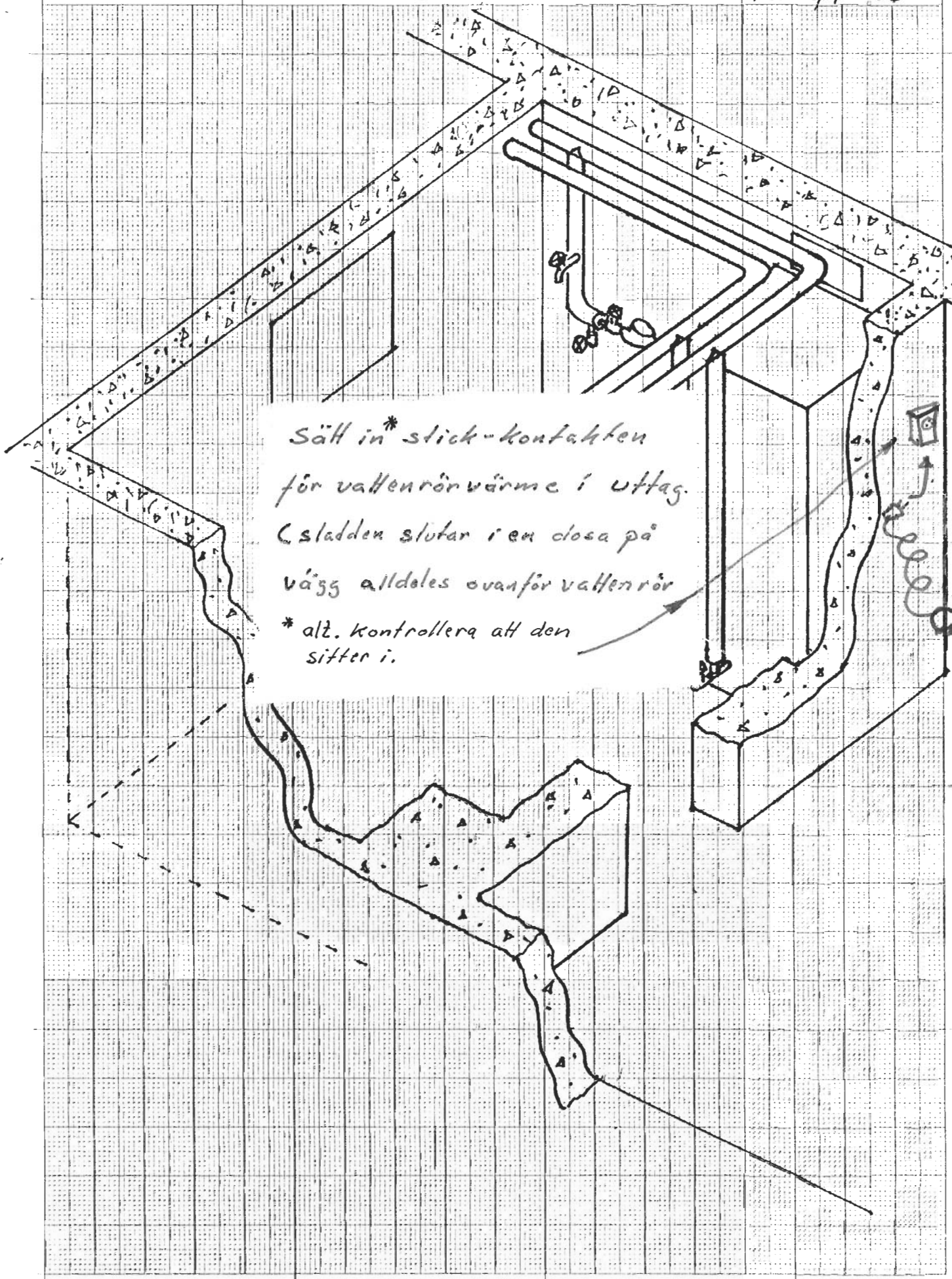
På motsvarande sätt behandlas diskmaskin

Arild inre källarrum

81-11-03

Avstängning vatten

sept-87
rev sept-05

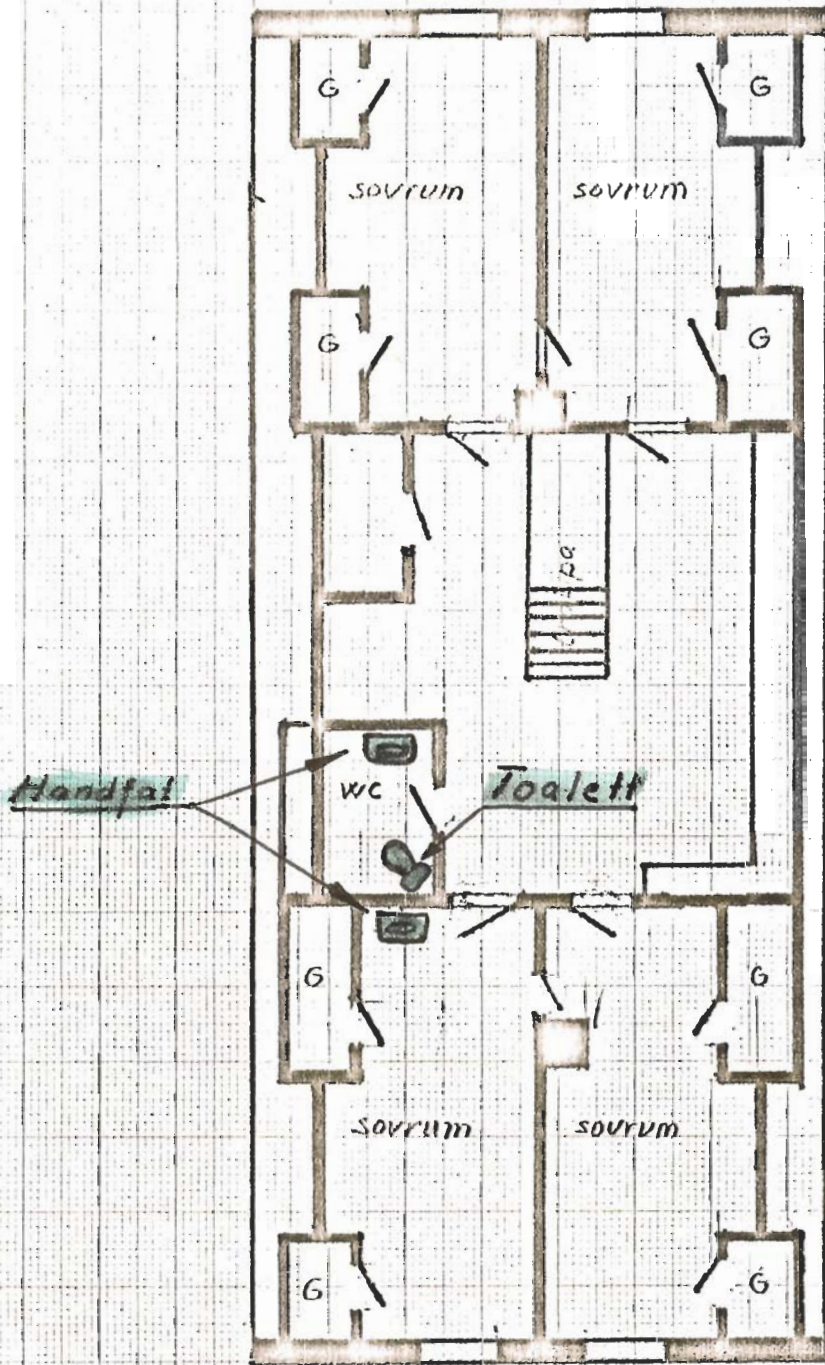


HAGA 1^o i Arild

Övervåning

Vattensystem

Åtgärd vid vintertömning: ^(Efter källaren) Börja på överplan med handfat och toalett såsom anges i separat anvisning



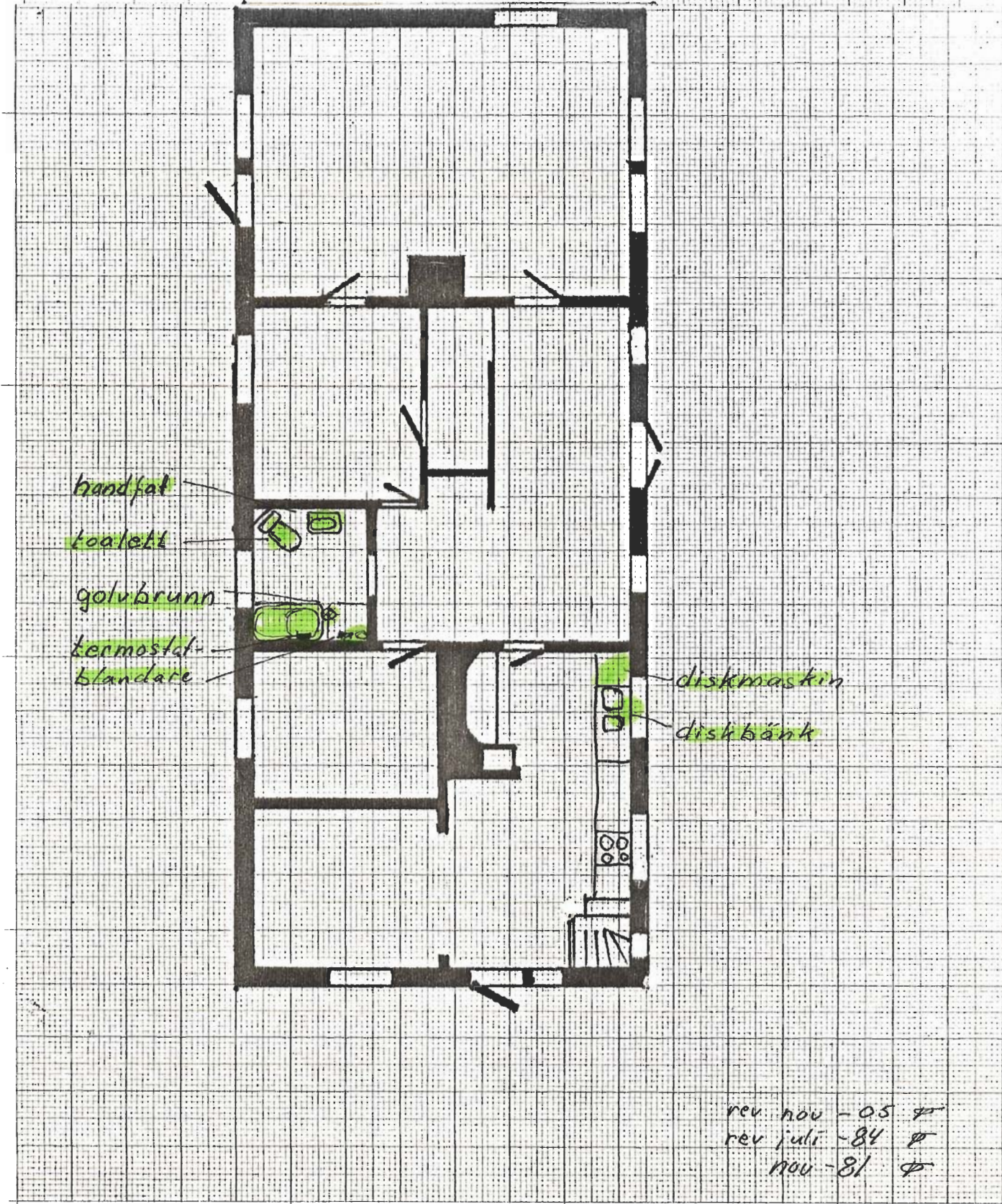
Nov-01 P

Arild

Vattensystem

Bottenplan

Åtgärd vid vintertömning: Fortsätt med bottenplan och behandla respektive objekt såsom framgår av sep anvisningar



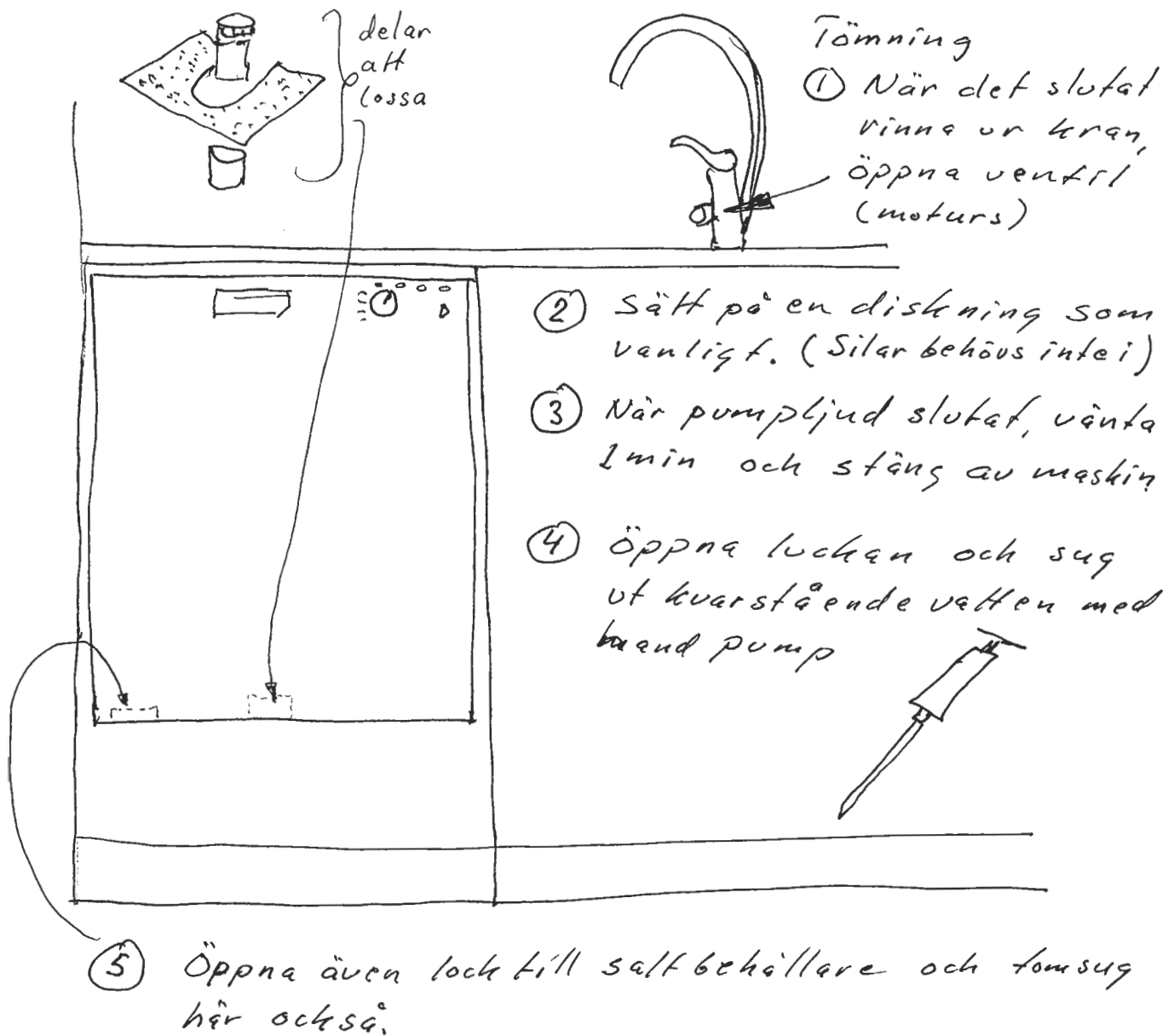
rev nov -05 Φ
rev juli -84 Φ
nov -81 Φ

Vattensystem Arild

Vintertömning av diskmaskin

Rekommendation:

Innan vatten stängs av, gör rent silan, ex genom handdisk. Öppna luckan och skruva loss 3 delar.



För mer hjälp, se ytterligare beskrivning.

ARILDS huset		Instruktion
Rev 2004-05-20	Sidan 1 av 2	Vinterstängning av diskmaskin

Innehåll

- Rengöring av silar
- Hur tömmer jag?
- Diskmaskin användarhandledning

Rengöring av silar

- Skräp i filter tenderar till att torka fast om maskinen står oanvänd länge. Därför är det bra att göra rent innan vatten stängs av.
- Skruva loss vita handtaget till sil inne i på botten av maskin. Lyft upp perforerad bottenplåt. En stående runt silkorg blir lös under.
- Ta ut dessa delar för rengöring, och lägg åt sidan under vintern
- Kontrollera springor i spolaramen så att den ser ren ut. Annars peta bort skräp.

Hur tömmer jag?


- Vattnet i huset skall vara avstängt före. Speciellt viktigt är att diskbänkens kran är öppen i mittläge, att lilla vredet för diskmaskin är öppet(full ut moturs) och att det inte längre rinner vatten.
- Starta upp och kör diskmaskinen som en normal disk eller sköljning(fast utan innehåll), men avbryt efter ca 4 minuter. Se vid behov *Diskmaskin användarhandledning* nedan.
Avsikten är att eventuellt vatten som står i rör mm skall pumpas ut
- Under tiden maskin arbetar så leta reda på speciell tömningspump. Den ser ut som en förstorad spruta, men används här som en sug. Är märkt ”Tomsug diskmaskin”. Tänk placering är: i bakre delen av diskbänkens underskåp. Lägg tillbaka efter användning.
- När momentet att köra maskinen är klart, så stäng av den genom att hålla in START/STOPP-knappen ca 3 sekunder. Indikatorn för programslut, END, blinkar. Efter ca 1 min slocknar den och i stället tänds en annan lampa. Vrid då programväljaren till läge FRÅN. Öppna luckan. Skruva så bort stora plastlocket på saltbehållare och sug tomt. (Avkalkningsfunktion med salt används inte.) Lossa också lilla sil-insatsen, samt lyft ut den tillsammans med det större locket och sug tomt. Se till att sugröret verkligen går ner till botten där det verkar vara som djupast. En sakta sug räcker. Sätt på locken efter hand.
- Anm. Rengöring av silar och spolarmar görs lämpligen en tid före sista användningen och tömningen.
- Klart!

ARILDS huset		Instruktion
Rev 2004-05-20	Sidan 2 av 2	Vinterstängning av diskmaskin

Diskmaskin användarhandledning

Före tömning är det viktigt att en kort körning görs på normalt sätt.

Separat finns instruktion för aktuell diskmaskin., men nedan kan följas:

Vrid programväljaren till valfritt program	
Tryck på startknappen - maskinen skall gå igång	
Efter ca 4 min, tryck på START/STOPP i 3 sekunder.	
Efter blinkstopp, vrid programväljaren i läge av	
	Programväljare
	Stoppknapp

Observera att denna instruktion är upprättad på svaga underlag från tillverkare. Sönderfrysning har tyvärr skett men det är inte säkert fastslaget varför. Det är därför viktigt att följa anvisningen och meddela eventuella oklarheter eller svåra moment.

Reviderad 2005-11-18
 Reviderad 2004-05-20
 Skapad 2001-09-23